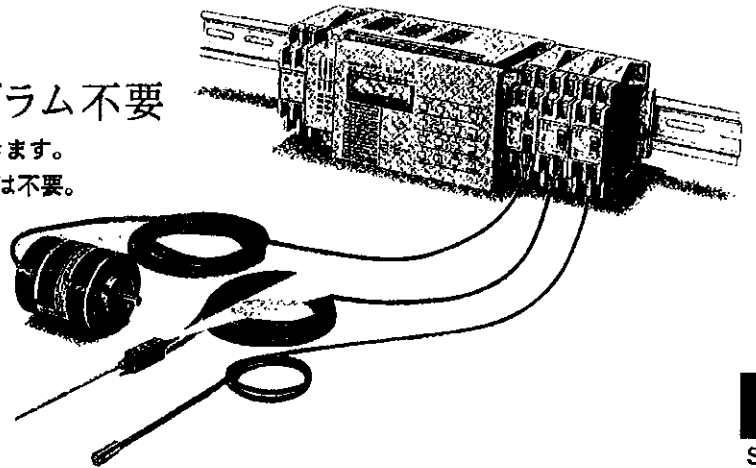


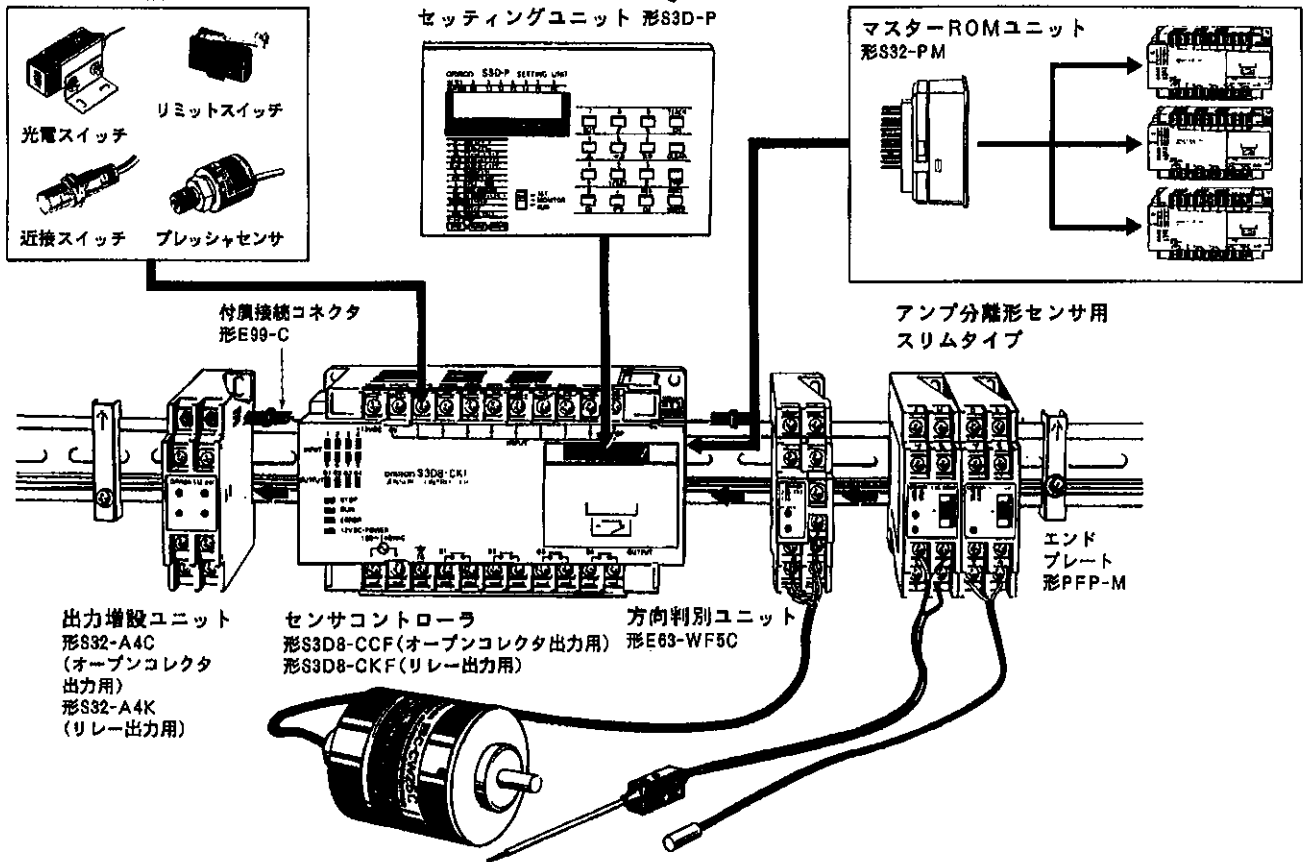
形S3D8 センサコントローラ

1msの高速検査を実現。しかも、
ティーチング機能によりプログラム不要

- 応答速度1ms。例えば1分間に2,000本を高速検査できます。
- ティーチング機能採用によりプログラムや回路設計は不要。
- センサを8個まで接続可能。
- 運転中に0.01秒単位でタイム時間の設定可能。
- アンプ分離形センサもスリムアンプユニットにより配線なしで接続。



■システム構成



■種類/標準価格 (◎印の機種は標準在庫機種です。無印(受注生産機種)の納期についてはお取引先社にお問い合わせください)

種類	操作電源	出力	形式	標準価格(¥)
センサコントローラ本体	AC 100~240V	リレー	◎形S3D8-CKF	52,300
		オープンコレクタ	◎形S3D8-CCF	
		SSR	形S3D8-CSF	55,500
	DC 24V	リレー	形S3D8-CKF-D	51,000
オープンコレクタ		形S3D8-CCF-D		
セッティングユニット	—	—	◎形S3D-P	10,500
出力増設ユニット	—	リレー	◎形S32-A4K	9,500
		オープンコレクタ	◎形S32-A4C	
方向判別ユニット	—	オープンコレクタ	◎形E63-WF5C	12,800
マスターROMユニット	—	—	形S32-PM	10,500

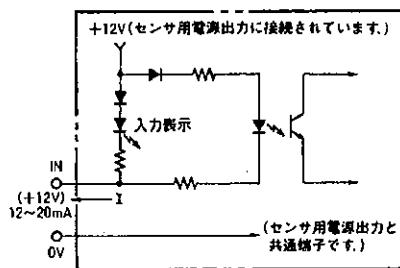
■ 定格/性能

項目	形式	形S3D8-CKF	形S3D8-CCF	形S3D8-CSF	形S3D8-CKF-D	形S3D8-CCF-D
電源電圧		AC 100~240V ±10% 50/60Hz共用 45VA以下			DC 24V ±10% 15VA以下 リップル(P-P)1V以下	
センサ用電源出力		DC 12V ±10% 400mA (全変動を含む) (短絡保護回路付)				
接続センサ		マイクロスイッチ、リミットスイッチなどの有接点出力センサ、または近接スイッチ、光電スイッチ、エンコーダなどの無接点出力センサ(NPNオープンコレクタ出力またはNPN電流出力タイプ)				
入力数		8(IN1~IN8)				
出力数	外部出力	4(OUT01~OUT04) + 4(出力増設ユニット使用時OUT05~OUT08)				
	内部出力*	8(OUT09~OUT16) (但しOUT16はブザー出力と共用)				
入力応答時間** (スキヤンタイム含む)		1ms固定(Ⅰ) キー使用時でステップNo.60以下時)、2ms固定(Ⅱ) キー使用時でステップNo.61以上時)または22ms+チャタリング時間(Ⅲ) キー使用時、およびストップ入力)				
出力形態	リレー接点 AC 250V 3A (cos φ = 1)	NPNオープンコレクタ出力 DC 30V 80mA ON時残留電圧1V以下 OFF時漏れ電流0.1mA以下	SSR出力 AC 85~250V 0.3A 最小適用負荷 50mA (100V)	リレー接点 AC 250V 3A (cos φ = 1)	NPNオープンコレクタ出力 DC 30V 80mA ON時残留電圧1V以下 OFF時漏れ電流0.1mA以下	
ステップ数		100ステップ(00~99)				
時間計測範囲		0.01~999.99s				
タイマ時間		0.01s~999s (ワンショットタイマ、オンディレイタイマ、オフディレイタイマ)				
カウント数		1~999 (一般カウンタ)、0~999 (高速カウンタ)				
タイマ、カウンタ数		タイマ、カウンタ合わせて12個 (高速カウンタは除く、 EN キー使用時は10個)				
高速カウンタ		応答速度8kHz 個数1 加減算方式				
シフトレジスタ		ステップNo.60以下時: 8ビット 個数1 応答速度400Hz (RE キー使用時) ステップNo.61以上時: 8ビット 個数1 応答速度200Hz (RE キー使用時)				
ティーチング回数		8回(OUT01~OUT08)				
機能		各種センサの専用電源(AC電源仕様) 各種検査機能、センサのタイミング制御機能、ティーチング機能 (AND、OR、フリップフロップ、微分、ワンショットタイマ、オンディレイタイマ、オフディレイタイマ、シフトレジスタ) カウンタ、入力時間計測機能、警報機能など動作チャートであらわされる、あらゆる動作				
メモリ		不揮発性メモリ(マスターROMユニットによりプログラムコピー可能)				
診断機能	センサの故障診断	センサの出力周期のチェック(入力インターバルチェック機能) センサの電源ライン短絡表示			センサの出力周期のチェック (入力インターバルチェック機能)	
	形S3D8本体	CPUエラーチェック、メモリエラーチェック、キー操作ミスチェック、タイマ・カウンタ個数オーバーチェック、ティーチングエラーなど				
使用周囲温度		-10~+55℃ (形S3D-Pは0~+40℃) (ただし、氷結しないこと)				
使用周囲湿度		35~85%RH				
耐ノイズ		操作電源: 1,500Vp-p以上 パルス幅100ns 立上り1nsのパルス 入出力: 1,000Vp-p以上 パルス幅100ns 立上り1nsのパルス			操作電源: 240Vp-p以上 パルス幅100ns 立上り1nsのパルス 入出力リレー: 1,000Vp-p以上 パルス幅100ns 立上り1nsのパルス その他: 240Vp-p以上 パルス幅100ns 立上り1nsのパルス	
振動		耐久: 10~55Hz 片振幅0.375mm X、Y、Z各方向 2h				
衝撃		耐久: 294m/s ² (30G) X、Y、Z各方向 各3回				
絶縁抵抗		50MΩ以上 DC 500V メガにて(電源端子一括と入出力端子、非充電金属部間)				
耐電圧		AC 1,500V以上(電源端子一括と入出力端子、非充電金属部間)				
質量		約620g (コントローラ本体のみ)				

*出力増設ユニットを使用しない時はOUT05~OUT08は内部出力として使用できます。

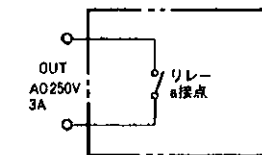
**形S3D-P(セッティングユニット)を取付けたままで動作させると、入力応答時間が0.2ms程遅くなる場合があります。

■ 入力回路 (IN1~IN8, STOP)

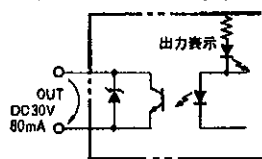


■ 出力回路

● リレー出力/形S3D8-CKF(-D)

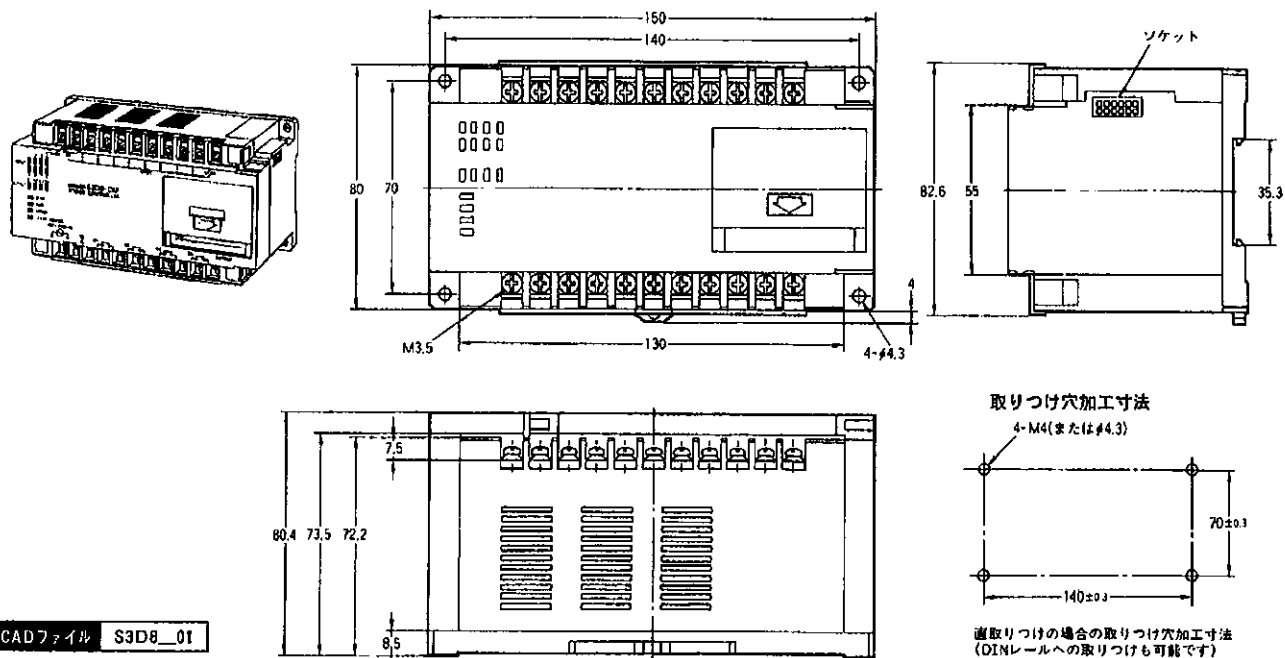


● オープンコレクタ出力/形S3D8-CCF(-D)



■外形寸法

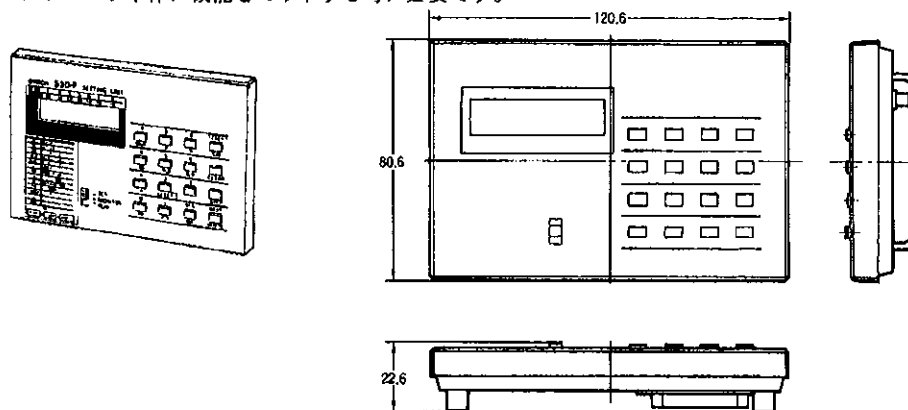
コントローラ本体/形S3D8-CKF(-D)、形S3D8-CCF(-D)、形S3D8-CSF



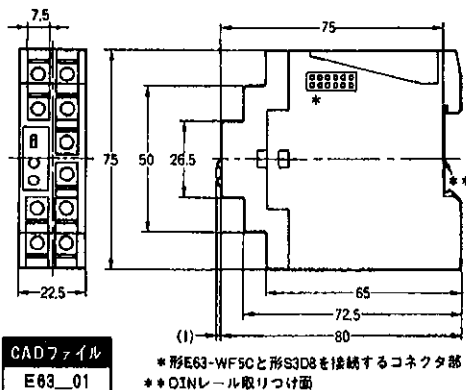
CADファイル S3D8_01

セッティング・ユニット/形S3D-P(別売品)

コントローラ本体に機能をセットする時に必要です。

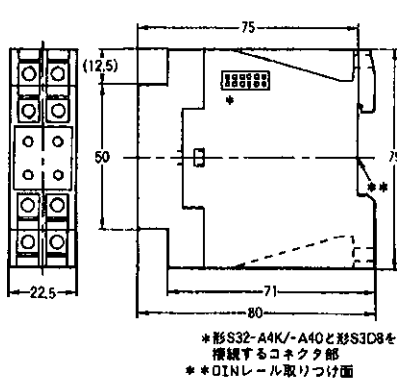


エンコーダ方向判別ユニット 形E63-WF5C(別売品)



CADファイル
E63_01

出力増設ユニット 形S32-A4K、形S32-A4C(別売品)



マスターROMユニット 形S32-PM(別売品)

