

会社案内

회사안내

企業理念

기업이념

私たちは、医薬品・食品等の中古機の販売と空調設備の設計・施工をとうして、リサイクル・環境問題に取り組んでいます。

폐사는 의약품·식품 등의 중고기계 판매와 공조설비의 설계·시공을 통해 리사이클·환경보호에도 힘을 더하고 있습니다.

株式会社 에스·이·알

S E R CO.,LTD

[当社・泉南展示場]

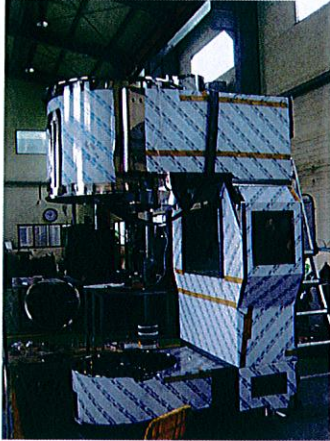
[당사·泉南전시장]



1. 各種・新機械の販売 <각종·새기계 판매>


의약품·식품관계의 신규기계판매 및 공사기획,
설치공사를 포함한 종합적인 판매도 하고 있습니다.

[유동층조립건조기 조립, 설치공사와 GMP 바리테이션 확인]



適格性確認検査成績書 (報告書)

対象装置名 : 流動層造粒乾燥機
 型式・番号 : 120型
 納入先 :
 ご依頼主 : 株式会社 エス・イー・アール 殿

エス・イー・アール 確認 	承認	作成

<당사 개발제품-정제계수기>



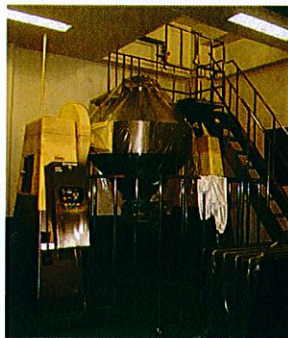
2. 各種・中古機の販売 <각종·중고기계 판매>

중고기계이기 때문에 가능한 「저비용」
「고품질」로 제공하고 있습니다.

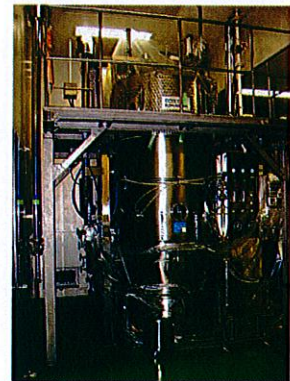
<타정기>



<혼합기>



<유동층조립기>



3. 各種・機械の修理及び改造等 <각종·기계의 수리 및 개조 등>

수리, 개조, Overhaul 및 maintenance를 포함한 기술서비스를
제공해 드립니다. 또, 기계이설 및 공장이전에 따른
대규모 기기이설에도 실적이 있습니다.

[스텐레스·도장우]

<원통조립기>



<혼합교반기>



[Overhaul 완료후의 타정기]

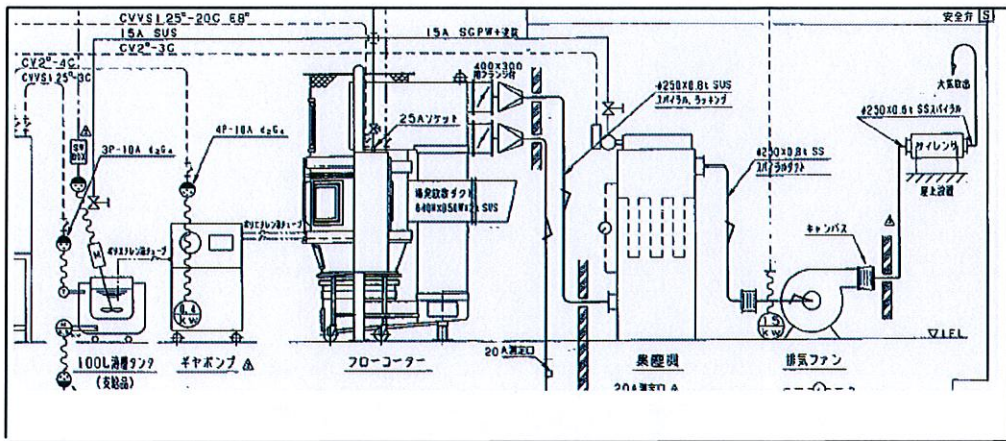


事業領域

사업영역

4. 各種・機械のプラント工事 (固形製剤) <각종·기계의 PLANT공사 (고형제제)>
 각종기계의 이설계획의 입안, 설치,
 및 관련설비를 포함한 PLANT공사도
 제공도 하고 있습니다.

[PLANT도면]



5. 施工 (配管・冷媒・ダクト) 工事全般 <시공 (배관·냉매·덕트) 공사전반>
 시공설계, 시공을 통해 오랜기간 축적한 maintenance
 사업노하우를 활용하여 고객으로부터 높은 신뢰를
 얻고 있습니다.

각종배관, 증기, 에어, 냉매 등의 설계시공
 기기반입 및 설치시공

[보일러] Boiler



[컴프레서] Compressor



URL www.ser-j.co.jp

E-Mail ser@ser-j.co.jp

会社概要 회사개요

<会社概要> 회사개요

社名 株式会社 エス・イー・アール

代表者 대표자
代表取締役 谷本 隆資

本社所在地 본사소재지
〒 555-0033
大阪市西淀川区姫島 2 丁目 18-29
Tel 06-4808-6001

営業所所在地 영업소소재지
〒 561-0841
大阪府豊中市名神口 3 丁目 2-6
Tel 06-6332-8241

創業 창업
1981 年 6 月 18 日

資本金 자본금
1 0 0 0 万円

従業員数 종업원수
2 0 名

古物商許可 (機械工具) 고물상허가 (기계공구)
第 4812 号 大阪府公安委員会

<事業内容> 사업내용

1. 各種・新機械の販売
. 각종・새기계판매
2. 各種・中古機械の販売
. 각종・중고기계판매
3. 各種・機械の修理及び改造等
. 각종・기계수리 및 개조 등
4. 各種・機械のプラント工事
(固形製剤)
. 각종・기계 PLANT공사
(고형제제)
5. 施工 (配管・冷媒・ダクト・保温) 全般
. 시공 (배관・냉매・덕트・보온) 전반